

## 교육지원금(대학등록금) 지원

### 중·고등학교 신입, 재학생

- ☑ 신청자격 • 입학 또는 편입학 당시 만 24세 이하
- ☑ 지원사항 • 입학금(1회) / 수업료 / 학교 운영지원비 및 기숙사 사용료
- ☑ 지원기간 • 재학기간
- ☑ 제출할 곳 • 학력인정증명서류, 교육지원대상자증명서 등을 지자체(시·군·구청, 주민센터)로부터 발급받아 학교 행정실 등에 제출

### 대학 등 신입, 편입, 재학생

- ☑ 신청자격 • 입학 또는 편입학 기준 만 34세 이하 (일반·교육 대학에 한함)  
• 국내고교졸업 또는 고졸 이상의 학력을 인정받은 날로부터 5년 이내에 입학 또는 편입학한 경우
- ☑ 지원사항 • 국공립대학 : 입학금(1회), 수업료 등 전액 면제  
• 사립대학 및 학점인정시설 : 입학금(1회), 수업료 등 반액 보조
- ☑ 지원기간 • 최초(처음)입학한 날로부터 6년 범위에서 8학기 면제·보조 (단, 의학·치의학·약학·수의학 및 한의학 계통은 8년 범위에서 12학기, 건축학은 7년 범위에서 10학기 면제·보조)  
\* 육아, 출산, 질병, 휴학의 경우에도 기간 진행 \* 병역의무 이행 시 해당기간만큼 연장 \* 계절학기도 1학기로 처리 \* 학점인정 교육기간은 20학점을 1학기로 처리
- ☑ 지원제외 • 직전학기 평균성적이 2회 연속 70점(C학점) 미만인 사람은 다음 학기 보조 제한  
• 직전학기 평균성적이 0점인 사람은 다음 학기 보조 제한  
\* 사립교육기관에만 적용, 국공립대 제외
- ☑ 제출할 곳 • 학력인정증명서류, 교육지원대상자증명서 등을 지자체(시·군·구청, 주민센터)로부터 발급받아 대학 장학처 등에 제출



#### 학력인정 증명 절차

- ▣ 고등중학교 졸업 등 고등학교 이하 학력 : 시·군·구청, 주민센터, 북한이탈주민 포털(하나포털), 민원24 등을 통해 3가지 서류\*를 발급 → 각 시·도 교육청페이지에 있는 「학력인정신청서」를 작성 → 시·도 교육청에 구비서류 첨부·제출 (구비서류: 학력확인서, 북한이탈주민등록확인서, 주민등록등본 각 1부)
- ▣ 전문학교(전문대학) 이상 졸업·재학 학력 : 통일부 홈페이지(민원안내), 북한이탈주민 포털(하나포털)에 있는 「학력인정신청서」와 「학력 관련 상세자료」를 작성 → 통일부 정착지원과에 제출 (정착지원과에서 교육부로 신청, 교육부 검토 결과를 정착지원과에서 신청자에게 회신)
- ▣ 국내 고등학교 졸업 또는 고등학교 검정고시 합격자 : 국내 고등학교 졸업(예정) 증명서, 고졸 검정고시 합격증

## 정착지원 전문관리사 양성

### 초급 과정

- ☑ 신청자격 • 북한이탈주민 정착지원가로 실무를 수행하고 있는 자 예) 하나센터 근무자 (전문상담사 포함), 대안교육기관, 지역아동센터 공동생활시설 등 각종 시설 근무자, 북한이탈주민 지원 관련 정부 및 관계기관, 민간단체근무자 등
- 정착지원 분야 예비종사자로 참여를 희망하는 일반인 ※ 온라인 입문·기초과정 반드시 사전 수강
- ☑ 교육구성 • 북한이탈주민의 국내 정착 실태와 사회·심리적 특성 이해  
• 북한이탈주민 정착지원 제도 및 정책을 이해  
• 북한이탈주민 정착지원 업무종사자로서의 역할 이해

### 중급 과정

- ☑ 신청자격 • 초급과정 교육수료자
- ☑ 교육구성 • 교육대상군별 업무 수행에 요구되는 직무역량의 심화

### 고급 과정

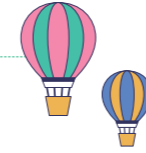
- ☑ 신청자격 • 중급과정 교육수료자
- ☑ 교육구성 • 북한이탈주민 지원업무 및 정책의 이해  
• 정착지원전문가로서의 전문성 및 의지 제고  
• 통일과 남북한 통합 비전 공유

### 공통

- ☑ 신청방법 • 재단 온라인 신청시스템(<https://online.nkrf.or.kr>) 회원가입 후 신청 (PC만 가능)  
※ 각 과정을 이수한 해로부터 3년 이내에 다음 단계 교육과정을 이수해야 함.

#### 남북하나재단 교육지원사업 담당 연락처

- 교육지원금·하나원생 교육 02-3215-5793
- 교육기관·한국어 지원 02-3215-5751
- 학교적응·진로진학(디딤돌)지원 사업 02-3215-5756
- 장학금·법정교육·해외연수 02-3215-5853
- 화상영어·학습멘토링·학습지 02-3215-5752
- 정착지원전문관리사·가산금 02-3215-5753



# 북한이탈주민 교육지원사업 안내



## 북한이탈주민 대상 장학사업

- ☑ 신청자격 • 북한이탈주민 및 자녀(제3국출생) - 대학(원)생, 중·고생, 검정고시 합격자
- ☑ 지원사항 • 재단 장학생 선발  
- 대학(원)생 : 200만원 내외 / 사이버대생 : 50만원 내외  
- 중고생/검정고시 : 100만원 내외  
• 외부 장학기관 장학생 선발 추천 등 (수시 모집)
- ☑ 지원기간 • 연 2회 모집 (재단 홈페이지를 통해 공고)  
- 상반기 : 4월 / 하반기 : 9월
- ☑ 신청방법 • 남북하나재단 온라인신청시스템 또는 등기우편 제출

## 북한이탈주민 입시자료집 발간

- ☑ 내용 • 북한이탈주민 특별전형 안내, 대학진학가이드, 달라지는 특별전형 제도, 대학연락처 및 편입 제도 등  
• 일반대학교·전문대학의 전형일정, 모집단위, 전형방법 및 요소, 연락처 등
- ☑ 발간기간 • 6월~7월
- ☑ 배부대상 • 탈북학생 재학 고등학교, 대안교육기관, 생활시설, 하나센터, 통일부, 대입준비생, 한국교육개발원 및 관계기관  
• 홈페이지 게시 (남북하나재단, 통일부)

## 북한이탈주민 청소년·대학생 대상 진로진학(디딤돌사업) 지원 운영

- ☑ 신청자격 • 북한이탈주민(자녀) - 중·고등학교 / 대학·대학원생
- ☑ 지원사항 • 진로진학지원단 또는 진로전문가 1:1 상담 진행
- ☑ 지원기간 • 공고일 ~ 2023.11.30
- ☑ 신청방법 • 홈페이지 모집공고 참조

## 학습지 및 화상영어 교육 지원

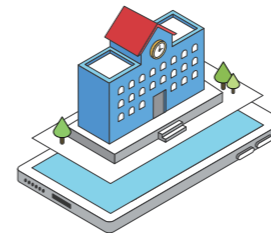
- ☑ 학습지  
☑ 신청자격 • 만 3세~초등학생의 북한이탈주민 자녀
- ☑ 지원사항 • 국·영·수·한글 등 교육대상자가 희망하는 학습지 교사 방문 교육 지원 (주1회 15분 내외)

### 화상영어

- ☑ 신청자격 • 만 9세~만 24세의 탈북청소년 및 북한이탈주민 자녀
- ☑ 지원사항 • 원어민 강사와 1:1 수준별 화상영어 수업 지원

### 공통

- ☑ 지원기간 • 연말(매년 상이)
- ☑ 지원제외 • 학습지와 화상영어 중복 신청 및 수혜 불가
- ☑ 신청방법 • 홈페이지 모집공고 참조



## 탈북학생 학교 적응지원

- ☑ 지원내용 • 탈북학생 학교 적응력 도모를 위해 북한 교사 출신 통일전담교육사를 정규학교에 배치·운영
- ☑ 신청자격 • 탈북민 자녀가 재학중인 초·중 학교
- ☑ 지원사항 • 통일전담 교육사를 학교에 배치하여 탈북학생 학습지도, 학부모 상담, 지역사회 연계 등 교육지원 강화
- ☑ 지원기간 • 1월 ~ 12월
- ☑ 신청방법 • 해당 학교에서 교육부에 요청

### <통일전담교육사 배치학교 현황>

구분	지역	학교 현황
전속근무	서울특별시	서울가양초, 경서중, 고원초, 당현초, 용동초, 노원초, 은정초
	경기도	성사초, 한울초, 별망초, 하안남초, 우만초
	인천광역시	장도초, 동방초, 송천초, 논현초, 동방중
순회근무	서울특별시	양동초, 양원초
	경기도	하늘초, 안곡중
	경상남도	자여초, 창덕중

## 청소년 교육기관 운영

### 대안교육기관

- ☑ 신청자격 • 북한이탈주민에게 맞춤형 교육을 실시하는 것을 목적으로 하는 「대안교육기관에 관한 법률」 제2조 제2호의 대안교육기관
- 재학 중인 북한이탈주민 또는 북한이탈주민의 자녀인 학생이 일 평균 15명 이상인 기관
- ☑ 지원대상 • 탈북청소년과 탈북민 자녀

### 지역아동센터

- ☑ 신청자격 • 아동복지법 제52조 제1항 제8호의 지역아동센터
- 이용자 중 북한이탈주민 또는 북한이탈주민의 자녀의 인원이 일 평균 10명 이상인 센터
- ☑ 지원대상 • 18세 미만 탈북 아동 및 탈북민 자녀

### 공통

- ☑ 지원사항 • 인건비, 운영비, 급간식비, 프로그램비
- ☑ 지원기간 • 1.1 ~ 12.31
- ☑ 신청방법 • 홈페이지 모집공고 참조



### <청소년 교육기관 현황 및 연락처>

구분	기관명	소재지	연락처
대안교육기관	남북사랑학교	서울시 구로구	02-2688-0691
	다음학교	서울시 서초구	02-597-0204
	반석학교	서울시 서초구	02-3476-0283
	우리들학교	서울시 관악구	02-6015-6245
	한꿈학교	경기도 의정부시	031-874-2156
	해솔직업사관학교	강원도 춘천시	033-263-2878
지역아동센터	겨레얼지역아동센터	서울시 양천구	02-2602-9560
	금강지역아동센터	서울시 구로구	02-6339-3675
	물댄동산지역아동센터	서울시 양천구	02-2062-6377
	삼정지역아동센터	서울시 노원구	02-865-5570
	큰미래지역아동센터	서울시 강서구	02-6487-8292
	하나비전지역아동센터	경기도 평택시	031-655-8291
한누리지역아동센터	서울시 양천구	02-2695-6507	

